



i/ás ▾



Eclipse Lunar (https://www.lavanguardia.com)
 SUSCRIBETE (HTTP://SHOPPING.LAVANGUARDIA.COM/SUSCRIPCIONES.HTML)
 (https://www.lavanguardia.com/ciencia/fisica-espacio/20180727/451111420506/eclipse-lunar-recomendaciones-donde-ver-hora.html)

INICIAR SESIÓN

NEWSLETTERS

Local Aragón

Incendios Grecia
 (https://www.lavanguardia.com/internacional/20180727/451119631772/grecia-incendios-provocados-muertos.html)

Renfe p
 (https://www.lavanguardia.com/economia/20180727/45111721272/renfe-huelga-servicio-uniidos.html)

Uber Cabify
 (https://www.lavanguardia.com/economia/20180727/4511130645106/medidas-cautelas-huelga-taxi-uber-cabify.html)

Corinna
 (https://www.lavanguardia.com/politica/20180727/451118913746/corinna-audios-villarejo-hacienda-investigacion-fiscalia.html)

La excavación del yacimiento neandertal 'Roca de San Miguel' de Arén (Huesca) abre sus puertas

La población de la Comarca de la Ribagorza y los visitantes de esta zona podrán conocer este miércoles los trabajos arqueológicos que se están realizando en uno de los asentamientos habitado por neandertales más antiguo de la Península Ibérica. Se trata del yacimiento musteriense 'Roca de San Miguel', de Arén, que ha albergado campamentos de estos primitivos pobladores de lo que hoy es el Alto Aragón entre hace unos 115.000 y unos 140.000 años.



Comparte en Facebook



Comparte en Twitter



24/07/2018 19:37


HUESCA, 24 (EUROPA PRESS)

La población de la Comarca de la Ribagorza y los visitantes de esta zona podrán conocer este miércoles los trabajos arqueológicos que se están realizando en uno de los asentamientos habitado por neandertales más antiguo de la Península Ibérica. Se trata del yacimiento musteriense 'Roca de San Miguel', de Arén, que ha albergado campamentos de estos primitivos pobladores de lo que hoy es el Alto Aragón entre hace unos 115.000 y unos 140.000 años.

Los arqueólogos oscenses de la Universidad de Zaragoza Lourdes Montes y Rafael Domingo dirigen las excavaciones en este enclave que podrá visitarse este 25 julio, de 9.00 a 13.00 horas y de 16.00 a 20.00 horas, durante esa jornada.

La que es ya la cuarta campaña en este yacimiento se está desarrollando del 10 al 28 de julio con la participación de investigadores, titulados y estudiantes de los campus de Huesca y Zaragoza de la universidad pública aragonesa, y de la Universidad Estatal de Novosibirsk (Rusia). También colaboran con estos trabajos,



que cuentan con financiación de la Diputación Provincial de Huesca (DPH) y del Ministerio de Ciencia e Innovación, especialistas de las universidades de Colonia (Alemania) y Tucumán (Argentina). 

Herramientas de sílex --procedente del afloramiento de este material en Sopeira, apenas 7 kilómetros aguas arriba-- o de cantos rodados del Noguera Ribagorzana de caliza o basalto, huesos de caballos, ciervos, cabras y de uros o bisontes han sido localizados, entre otros elementos que permiten reconstruir parcelas de la vida de sus habitantes, en las campañas anteriores, desarrolladas en 2014, 2016 y 2017.

"En ese lugar se realizaron actividades cotidianas, como fabricación de herramientas, procesado de la caza o gestión de las pieles, en torno a potentes hogueras que se encendían sistemáticamente en el mismo lugar", ha descrito Rafael Domingo.

Los neandertales pudieron aprovechar ese cerro como punto de acecho para la fauna que recorría el valle, ha explicado, "dado que en ese lugar el río discurre por un estrechamiento, entre las peñas de San Miguel y Orrit", en un lugar situado, además, junto a la desembocadura de los barrancos de Sobrecastell y Orrit "que aseguraban el tránsito hacia otros cursos fluviales".

Su ocupación se ha fechado mediante luminiscencia estimulada ópticamente (OSL) hace unos 140.000 años --un periodo frío y seco--, ha precisado Domingo, en el que este territorio tendría un carácter "estepario"- y hace unos 115.000 años --en una etapa templada, similar a la actual, o incluso con temperaturas más altas, en el que los habitantes de Roca San Miguel vivirían en un entorno boscoso--.

'Roca San Miguel' forma parte de un conjunto de una docena de yacimientos localizados entre las cuencas de los ríos Cinca y Segre, datados en fechas relativamente próximas, en el entorno de hace 100.000 años, que permiten documentar bien la presencia y la actividad humana en este territorio.

La cueva de Gabasa, también en la Ribagorza, o la de la Fuente del Trucho, en Colungo, en la zona de la sierra de Guara, son algunos de los enclaves que lo integran. 'Roca San Miguel' es, por tratarse de un campamento al aire libre y por su excepcional conservación, "uno de los más notables del complejo musteriense del noreste ibérico", ha manifestado el arqueólogo oscense.

DESCUBIERTO EN 2013

Este yacimiento fue descubierto en 2013 por el geólogo Lluís Ardèvol. Tras una breve intervención en otoño de ese año para testear su potencial arqueológico y grado de conservación, el grupo de investigación Primeros Pobladores del Valle del Ebro de la





Universidad de Zaragoza realizó unas primeras campañas de excavación de tres semanas en 2014 y 2016, que fueron sufragadas por el Ayuntamiento de Arén, y otra en 2017.

El equipo científico de la campaña actual está integrado, junto a los arqueólogos directores de los trabajos, Lourdes Montes y Rafael Domingo, por los investigadores José Luis Peña, María Marta Sampietro y Virginia Rubio, que se ocupan del estudio geomorfológico; por José Antonio Cuchí, responsable de los estudios de petrología; y por Alicia Medialdea, que desarrolla las dataciones OSL.

Temas relacionados :

arqueólogos (<https://www.lavanguardia.com/temas/arqueologos>)
Universidad de Zaragoza (<https://www.lavanguardia.com/temas/universidad-de-zaragoza>)
Huesca (<https://www.lavanguardia.com/temas/huesca>) Arén (<https://www.lavanguardia.com/temas/aren>)
Aragón (<https://www.lavanguardia.com/temas/aragon>)
Argentina (<https://www.lavanguardia.com/temas/argentina>)
Alemania (<https://www.lavanguardia.com/temas/alemania>)

 | Comparte en Facebook

 | Comparte en Twitter

 0

Contenido patrocinado



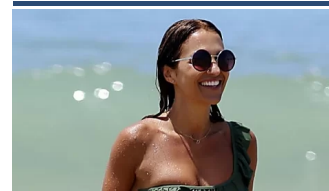
Obtenga su informe gratuito sobre las expectativas de sus clientes. Descargar ahora

DASSAULT SYSTÈMES
(https://ifwe.3ds.com/es/customer-expectations-in-the-age-of-experience?utm_campaign=201802_GLOBAL_NCE_SPAIN_OP51395_Labelium&utm_content=Cover&utm_medium=natives&utm_source=outbrain&obOrigUrl=true)



Origen del saludo en V entre los moteros, una historia que quizás no sabías

BOX REPSOL
(https://www.boxrepsol.com/es/motogp/origen-del-saludo-en-v-entre-los-moteros-una-historia-que-quizas-no-sabias/?utm_campaign=guiarepsol_motos&utm_source=outbrain.ron&utm_medium=cpc&utm_term=cpc&utm_content=multi.dt.txt.1x33&obOrigUrl=true)



El bikini de Paula Echevarría que sienta bien a todos los tipos de cuerpo

ELLE ESPAÑA
(https://www.elle.com/es/moda/noticias/a22098616/paula-echevarria-bikini-etam/?utm_source=paid.outbrain.com&utm_medium=referral&utm_campaign=ElleDK&obOrigUrl=true)

recomendado por

Otras noticias

