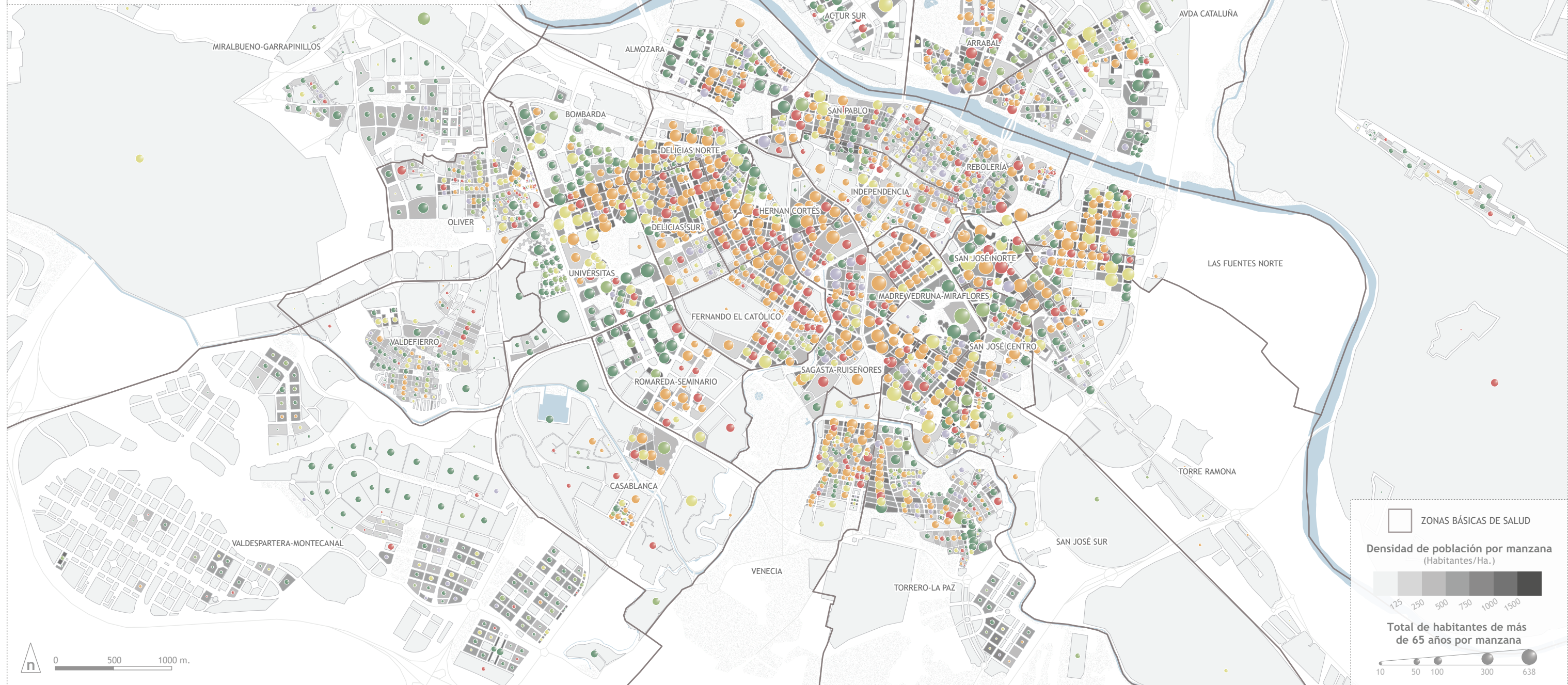
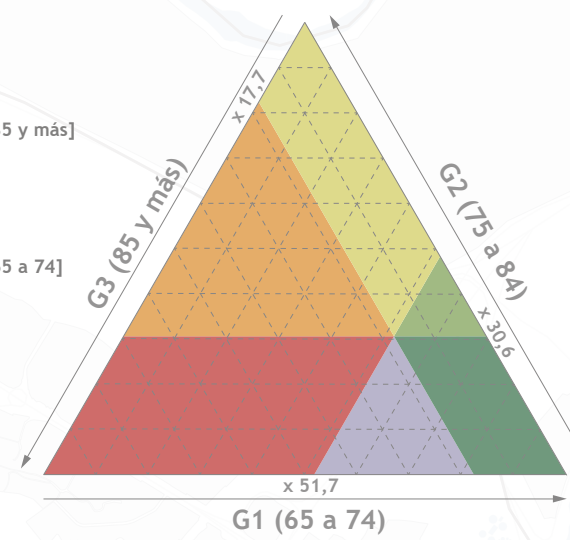


Z10 Grupos de mayores (ternario)

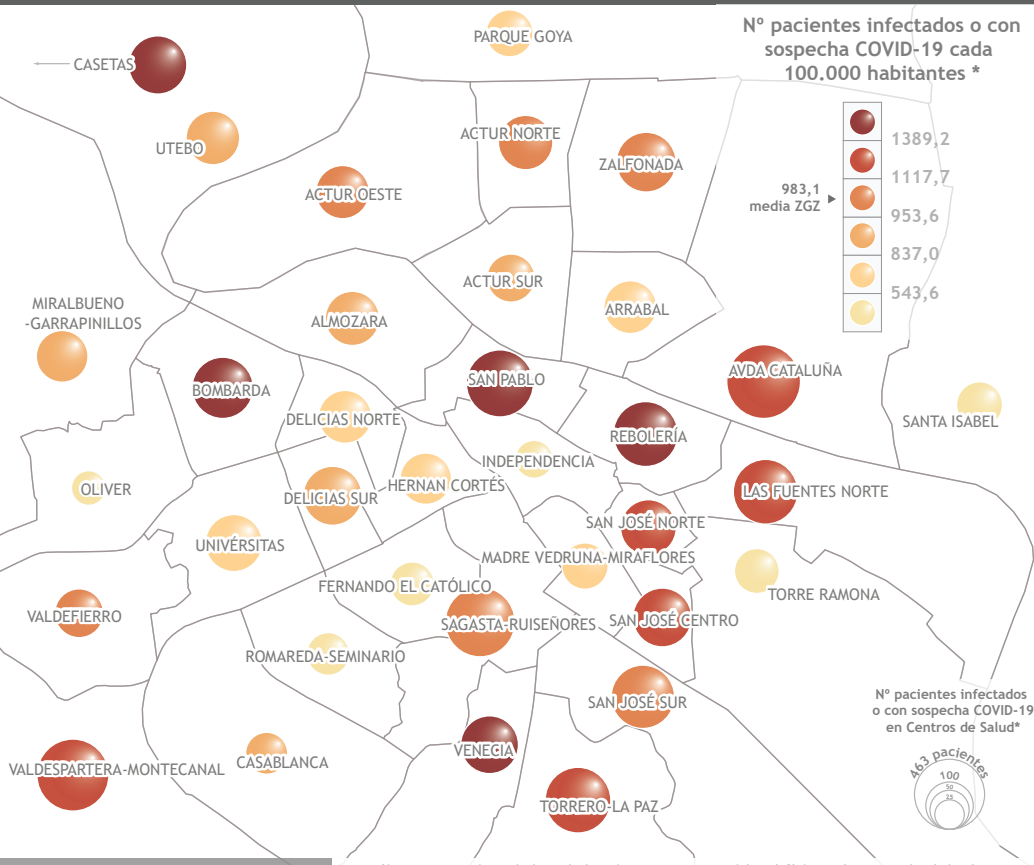
Distribución espacial de los tres grandes grupos de mayores

G1 (65 a 74) G2 (75 a 84) G3 (85 y más)

- Dominancia [85 y más]
(G1 37,3 - G2 20,7 - G3 42,0)
- Sobrerrepresentación [75 a 84] y [85 y más]
(G1 33,4 - G2 39,5 - G3 27,1)
- Sobrerrepresentación [75 a 84]
(G1 39,9 - G2 50,7 - G3 9,4)
- Sobrerrepresentación [75 a 84] y [65 a 74]
(G1 58,3 - G2 35,3 - G3 6,5)
- Dominancia [65 a 74]
(G1 75,5 - G2 17,2 - G3 7,2)
- Equilibrio entre grupos
(G1 59,7 - G2 16,5 - G3 23,9)



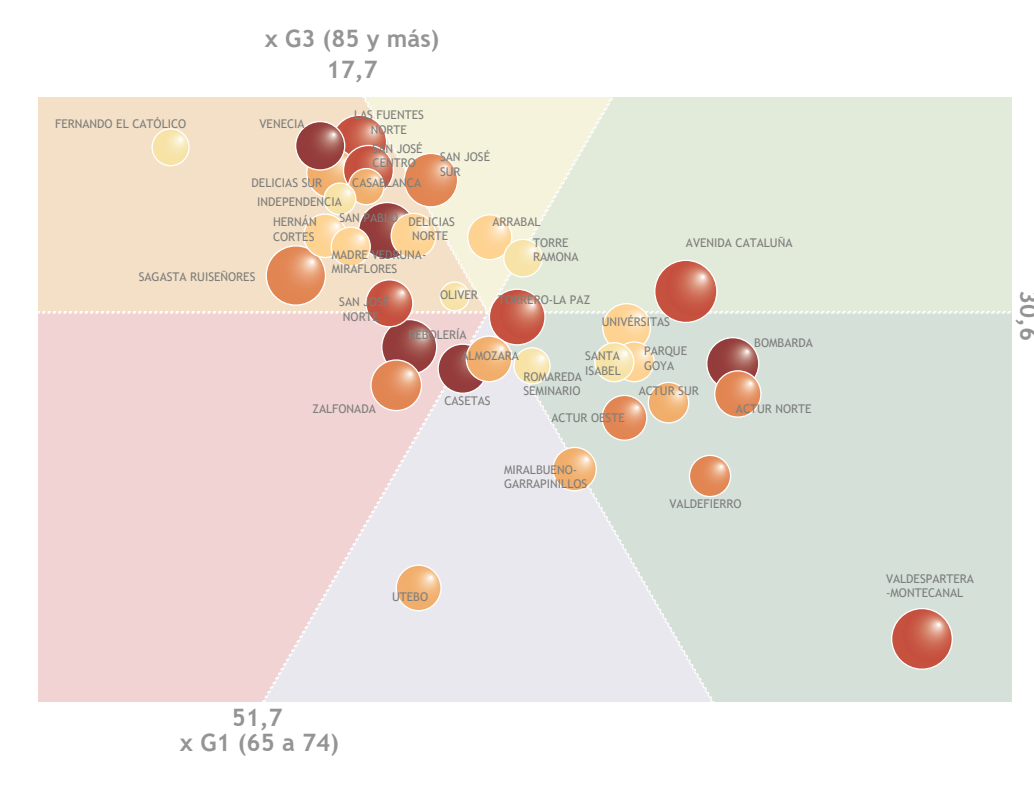
Tasa de Frecuentación COVID-19 por Zonas Básicas de Salud



Datos publicados el 26 abril 2020

*Las citas son registros de demanda de pacientes, ya sea presencial o telefónica, en los centros de salud en los que se ha codificado con código CIAP A77 (Infección por coronavirus y/o sospecha de infección por coronavirus). No se corresponden con los datos de casos confirmados mediante pruebas de laboratorio.

Relación entre la Tasa de Frecuentación COVID-19 y la distribución por grupos de mayores (Promedio por ZBS)



Elaboración Cartográfica y fuentes de información:
 Universidad de Zaragoza: | GEOT (Universidad de Zaragoza) | Cátedra Territorio, Sociedad y Visualización Geográfica
 Ayuntamiento de Zaragoza: | Oficina de Gobierno Abierto | Observatorio de Estadística | Servicio de Información Geográfica
 Dirección General de Catastro (Servicio de Datos ATOM)
 Gobierno de Aragón. Coronavirus (COVID-19): OMI AP, PCH Urgencias, HIS, HCE, Hospitales Públicos y privados, Dirección General Salud Pública
<https://www.aragon.es/en/observatorio-de-actuacion-territorial-catedra-de-territorio-sociedad-y-visualizacion-geografica>